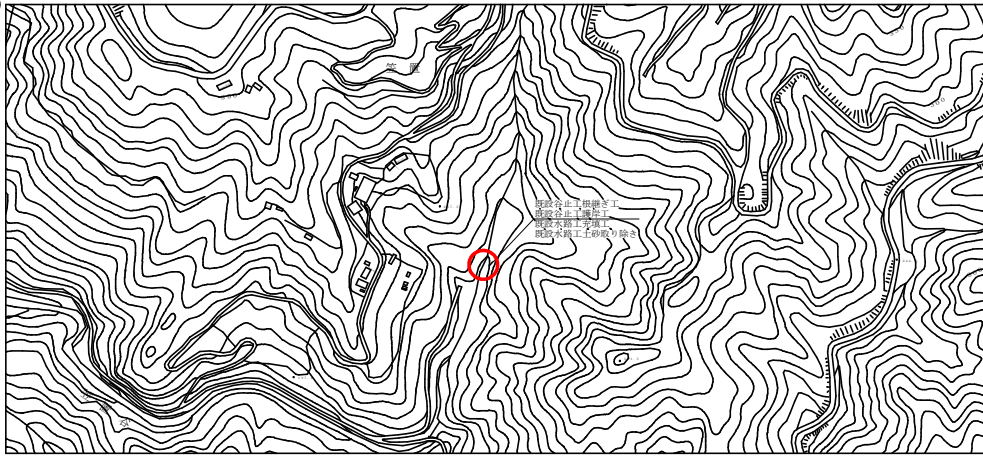


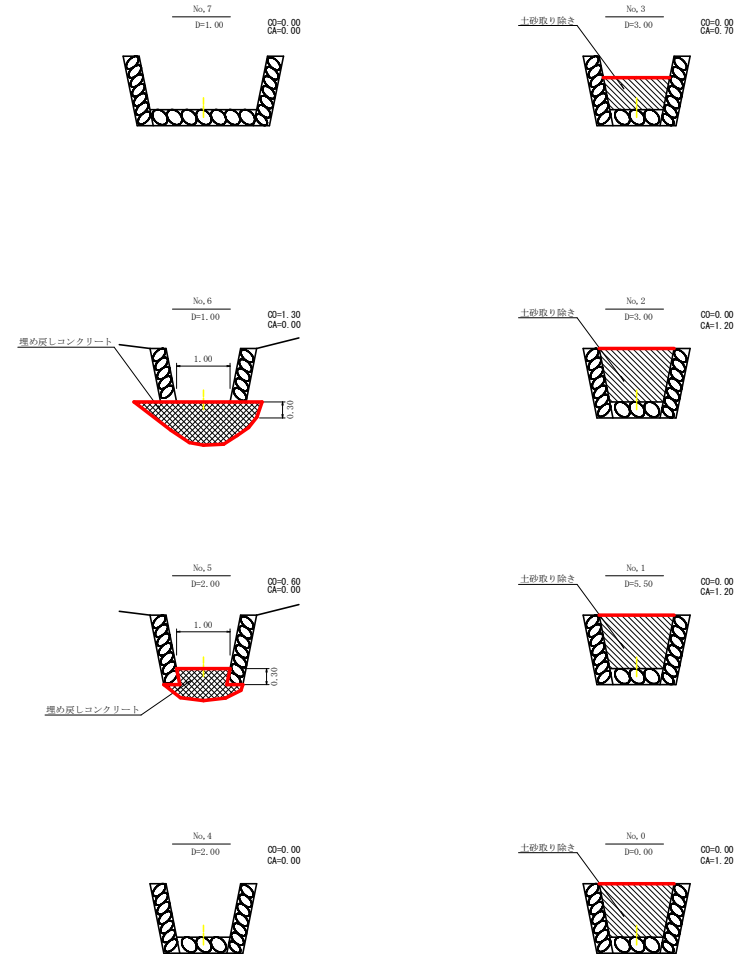
平面位置図

S=1/10000

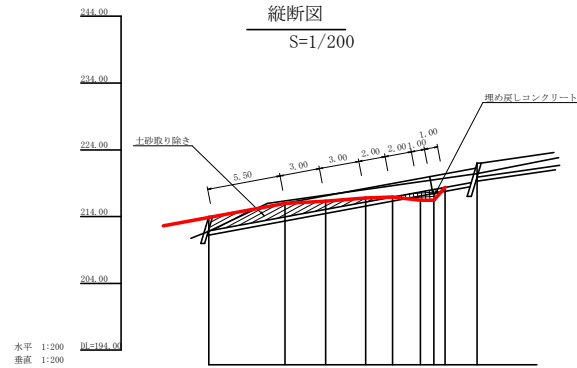


既設水路上部埋設工事
既設水路土砂取り
既設水路工事砂取り除き

既設水路工基礎部充填コンクリート及び土砂取り除き詳細図



既設水路工基礎部充填コンクリート及び土砂取り除き詳細図



測点	No.	0	1	2	3	4	5	6	7
水平距離	m	0.00	5.70	3.70	3.00	2.00	2.00	1.00	0.00
追加水平距離	m	0.00	5.70	9.40	12.40	14.40	16.40	17.40	17.40
垂直距離	m	0.00	1.00	1.15	1.30	1.45	1.60	1.75	1.90
追加垂直距離	m	0.00	1.00	2.15	3.45	4.90	6.50	8.25	10.15

コンクリート計算書

測点	点間距離 (m)	コンクリート m ³		
		断面	平均断面	数量
No. 0.0		0.00		
+ 1.0	1.00	0.00	0.00	0.00
+ 2.0	1.00	0.00	0.00	0.00
+ 3.0	1.00	0.00	0.00	0.00
+ 4.0	1.00	0.00	0.00	0.00
+ 5.0	1.00	0.60	0.30	0.30
+ 6.0	1.00	1.30	0.95	0.95
+ 7.0	1.00	1.30	0.65	0.65
合計	7.00			1.90

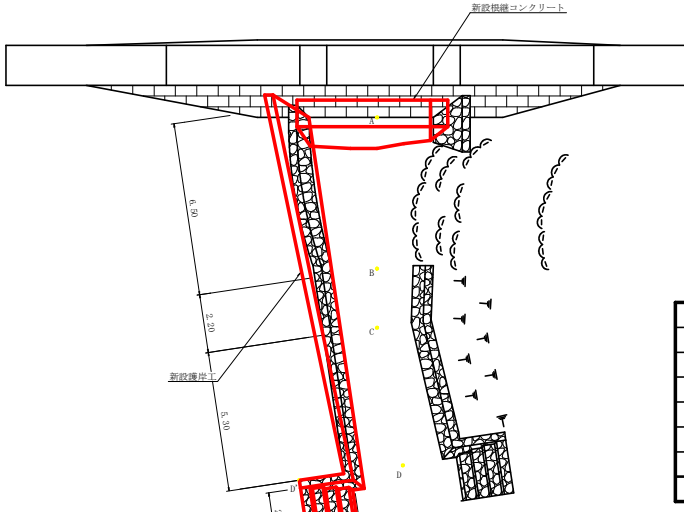
排土計算書

測点	点間距離 (m)	搬出土 m ³		
		断面	平均断面	数量
No. 0.0		1.20		
+ 1.0	1.00	1.20	1.20	1.20
+ 2.0	1.00	1.20	1.20	1.20
+ 3.0	1.00	0.70	0.95	0.95
+ 4.0	1.00	0.00	0.35	0.35
+ 5.0	1.00	0.00	0.00	0.00
+ 6.0	1.00	0.00	0.00	0.00
+ 7.0	1.00	0.00	0.00	0.00
合計	7.00			3.70
		3.70	1.25	2.96

工事名	R2徳林 農林維持 神山町大地 浸潤工事		
路線名等	大地地区		
工事箇所	徳島県 名西部 神山町 大地		
図面名	土砂取り除き横断面図		
縮尺	図示	図面番号	1
会社名			
事業者名	徳島県東部農林水産局 (徳島)		

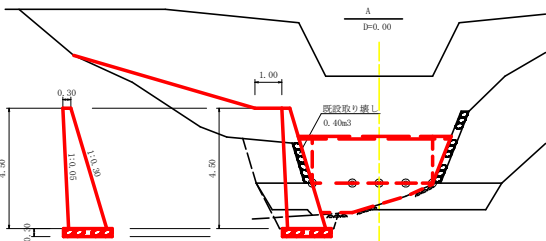
護岸工平面図

S=1/100



護岸工横断面

S=1/100



コンクリート

- (3.90+1.00)/2.00 × 6.50 = 15.93
- (1.00+1.00)/2.00 × 2.20 = 2.20
- (1.00+0.90)/2.00 × 5.30 = 5.04
- (0.90+0.90)/2.00 × 2.00 = 1.80
- (0.09 × 2.00) × 4.00 = 0.72

裏型枠

- ((4.50+1.80)/2.00) × 6.50 = 20.48
- ((1.80+1.80)/2.00) × 2.20 = 3.96
- ((1.80+1.70)/2.00) × 5.30 = 9.28
- ((1.70+1.70)/2.00) × 2.00 = 3.40

化粧型枠

- 37.12 × 1.001 = 37.16 m²
- ((0.40+1.90)/2.00) × 6.50 = 21.45
- ((1.00+1.90)/2.00) × 2.20 = 4.18
- ((1.90+1.80)/2.00) × 5.30 = 9.81
- ((1.80+1.80)/2.00) × 2.00 = 3.60

階段型枠

- 39.04 × 1.044 = 40.76 m²
- (0.30 × 2.00) × 4.00 = 2.40 m²

足場工

- ((4.50+2.00)/2.00) × 6.00 = 19.50
- 19.5 × 1.044 = 20.36 m²

既設取り壊し
C 0 = 3.90 SCA = 3.30
裏型枠=4.50 RCA = 1.60
化粧型枠=4.70 BA = 9.70
数築石・楕前面整形=0.55
足場=4.50

既設取り壊し
C 0 = 1.00 SCA = 2.00
裏型枠=1.80 RCA = 0.00
化粧型枠=1.90 BA = 0.90
数築石・楕前面整形=0.35

既設取り壊し
C 0 = 0.90 SCA = 1.80
裏型枠=1.70 RCA = 0.00
化粧型枠=1.80 BA = 0.90
数築石・楕前面整形=0.35

既設取り壊し
C 0 = 0.40 SCA = 0.40
裏型枠=0.40 RCA = 0.00
化粧型枠=0.40 BA = 0.40
数築石・楕前面整形=0.35

既設取り壊し
C 0 = 0.40 SCA = 0.40
裏型枠=0.40 RCA = 0.00
化粧型枠=0.40 BA = 0.40
数築石・楕前面整形=0.35

既設取り壊し
C 0 = 0.50 SCA = 2.00
裏型枠=1.80 RCA = 0.00
化粧型枠=1.90 BA = 0.90
数築石・楕前面整形=0.35

既設取り壊し
C 0 = 0.35 SCA = 2.00
裏型枠=1.80 RCA = 0.00
化粧型枠=1.90 BA = 0.90
数築石・楕前面整形=0.35

既設取り壊し
C 0 = 0.35 SCA = 2.00
裏型枠=1.80 RCA = 0.00
化粧型枠=1.90 BA = 0.90
数築石・楕前面整形=0.35

既設取り壊し
C 0 = 0.35 SCA = 2.00
裏型枠=1.80 RCA = 0.00
化粧型枠=1.90 BA = 0.90
数築石・楕前面整形=0.35

既設谷止工根継ぎコンクリート及び護岸工詳細図

埋め戻し計算書

測点	点間距離 (m)	断面	平均断面	数量
A	9.70			
B	6.50	0.90	5.30	34.45
C	2.20	1.10	1.00	2.20
D	5.30	0.90	1.00	5.30
D'	2.00	0.90	0.90	1.80
合計	16.00			43.75

掘削計算書

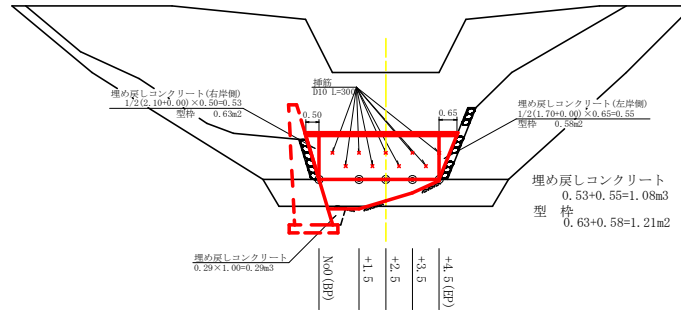
測点	点間距離 (m)	断面	平均断面	数量
A		3.30		
B	6.50	2.00	2.65	17.23
C	2.20	2.00	1.95	4.29
D	5.30	1.80	1.85	9.81
D'	2.00	1.80	1.80	3.60
合計	16.00			34.93

掘削計算書

測点	点間距離 (m)	断面	平均断面	数量
A		1.60		
B	6.50	0.00	0.80	5.20
C	2.20	0.00	0.00	0.00
D	5.30	0.00	0.00	0.00
D'	2.00	0.00	0.00	0.00
合計	16.00			5.20

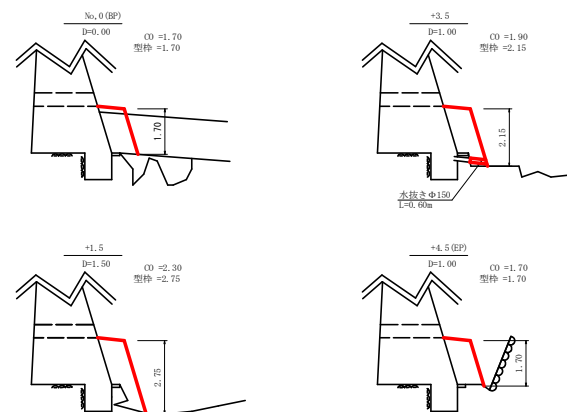
根継ぎ工正面図

S=1/100



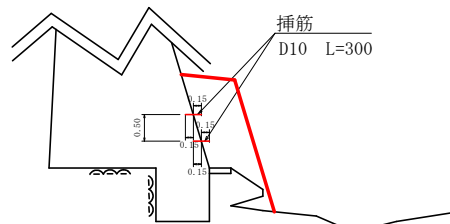
根継ぎコンクリート断面図

S=1/100



挿筋詳細図

S=1/50

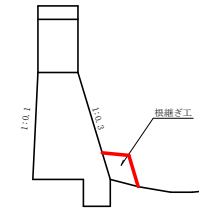


挿筋(D10 L=300)
N=9.00箇所 × 0.30
2.70 × 0.56 = 1.51kg

削孔
N=9.00箇所 × 0.15
= 1.35m

根継ぎ工断面図

S=1/100



コンクリート計算書

測点	点間距離 (m)	断面	平均断面	数量
No. 0, 0.0		1.70		
		1.70		
+ 1.5	1.50	2.30	2.00	3.00
		2.30	2.10	2.10
+ 2.5	1.00	1.90	1.90	1.90
		1.90	1.90	1.90
+ 3.5	1.00	1.90	1.90	1.90
		1.90	1.80	1.80
+ 4.5	1.00	1.70	1.80	1.80
合計	4.50			8.80

型枠計算書

測点	点間距離 (m)	断面	平均断面	数量
No. 0, 0.0		1.70		
		1.70		
+ 1.5	1.50	2.75	2.23	3.35
		2.75	2.60	2.60
+ 2.5	1.00	2.45	2.30	2.30
		2.45	2.30	2.30
+ 3.5	1.00	2.15	1.93	1.93
		2.15	1.93	1.93
+ 4.5	1.00	1.70	1.93	1.93
合計	4.50			10.18

根継ぎコンクリート数量計算

コンクリート
8.80+1.08+0.29=10.17m³
型枠
10.17+1.21+0.29=11.67m²
挿筋(D10 L=300)
2.70m (1.51kg)

削孔
1.35m
水抜きΦ150
0.60m

工事名	R2徳林 黒瀬川神山町大池 河川工事		
路線名等	大地地区		
工事箇所	徳島県 名西部	神山町	大池
図面名	根継ぎ工及び護岸工	構造図	
縮尺	図示	図面番号	2
会社名			
事業者名	徳島県東部農林水産局 (徳島)		